

## Plakattafel - Dauerwerbung

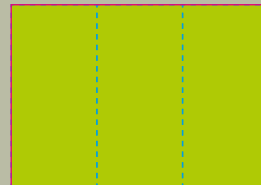
- Druckdatenformat:**

Die Druckdaten sind als Einzeldatei im Verhältnis 1:10 zum Endformat ohne Überfüller anzulegen.

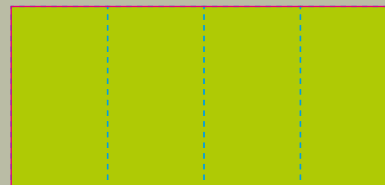
**8 Bogen / 2-teilig:** 170,0 x 240,0 cm



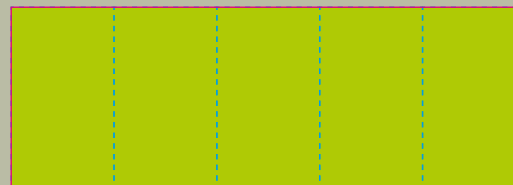
**16 Bogen / 3-teilig:** 340,0 x 240,0 cm



**24 Bogen / 4-teilig:** 510,0 x 240,0 cm



**32 Bogen / 5-teilig:** 680,0 x 240,0 cm



M = 1:100

Die Datenblätter für die Produktionsdetails werden laufend verbessert und erneuert. Bitte für jede Druckdatenerstellung die aktuelle Version unter [www.megaboard.at/datenblaetter](http://www.megaboard.at/datenblaetter) downloaden!

>> Version 2019-07-05

Megaboard GmbH.  
Büro: Franzosengraben 10, 1030 Wien  
Rechnung: Litfaßstraße 6, 1031 Wien  
T +43 1 934 69 99  
[produktion@megaboard.at](mailto:produktion@megaboard.at)

Rückfragen zu Datenaufbereitung und Produktion unter: +43 1 934 69 99  
Ihre persönlichen Ansprechpartner finden Sie >> [hier](#) <<

© Megaboard. Diese Planskizze dient zur Druckdatenerstellung für Kunden der Megaboard GesmbH. bzw. der Gewista Werbegesellschaft mbH und darf von Dritten weder im Original noch abgeändert für andere Zwecke verwendet werden.

[www.megaboard.at](http://www.megaboard.at)

# Druckdatenaufbereitung

- **Format** Die Druckdaten müssen proportional dem Endformat des gewünschten Werbemittels entsprechen. Bitte senden Sie uns bei offenen und mehrteiligen Druckdaten oder Druckunterlagen mit großer Datenmenge zusätzlich eine Kontrollgrafik (max. 5MB) im JPG- oder PDF-Format.
- **Bilder/Pixelgrafik** Proportionen & Bildqualität:  
1:10 zum gedruckten Endformat mit 600dpi für einen Betrachtungsabstand bis 6m  
1:10 zum gedruckten Endformat mit 300dpi für einen Betrachtungsabstand von mehr als 6m
- **Dateiformat/ Programme** Bitte die Druckdaten nach Möglichkeit als Druck-PDF übermitteln. Offene Daten (Photoshop, Illustrator, Indesign) können von uns wenn erforderlich ebenfalls verarbeitet werden. Microsoft Office Dateien können für den Druck NICHT verwendet werden.
- **Schriften** Alle Schriften bitte unbedingt in Kurven/Vektoren umwandeln.
- **Logos** Für ein bestmögliches Druckergebnis empfehlen wir Logos als Vektorgrafiken in die Druckdaten einzubinden.
- **Farben** Die Druckdaten sind in CMYK anzulegen. Schmuck- und Pantonefarben können nur im Sieb- bzw. Offsetdruck (hohe Auflagen) gedruckt werden. Hierfür und für heikle CI-Farben sind unbedingt genaue Farbvorgaben (zB. Pantonefarbdefinitionen) und ein Prüfdruck (Proof) zu übermitteln.  
Um ihrem gewünschten Farbergebnis bestmöglich zu entsprechen, empfehlen wir generell farbverbindliche Proofs zu übermitteln. Liegen keine verbindlichen Farbvorlagen oder Farbangaben vor, können von uns Reklamationen aufgrund von Farbabweichungen nicht anerkannt werden.
- **Datenversand** <15 MB per Email an: [produktion@megaboard.at](mailto:produktion@megaboard.at)  
>15 MB über unseren Upload-Server [www.megaboard.at/file-upload](http://www.megaboard.at/file-upload)  
>100 MB über [ftp.megaboard.at](http://ftp.megaboard.at), Username: Kunde, Passwort: Kunde!01  
>oder mittels Datenträger an: Megaboard GmbH., Franzosengraben 10, A-1030 Wien

Weitere Informationen zur Datenaufbereitung sowie detaillierte Produktblätter finden Sie unter [www.megaboard.at/datenblaetter](http://www.megaboard.at/datenblaetter)