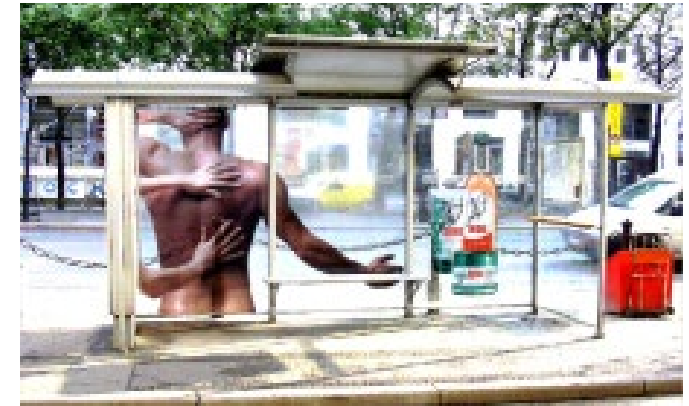
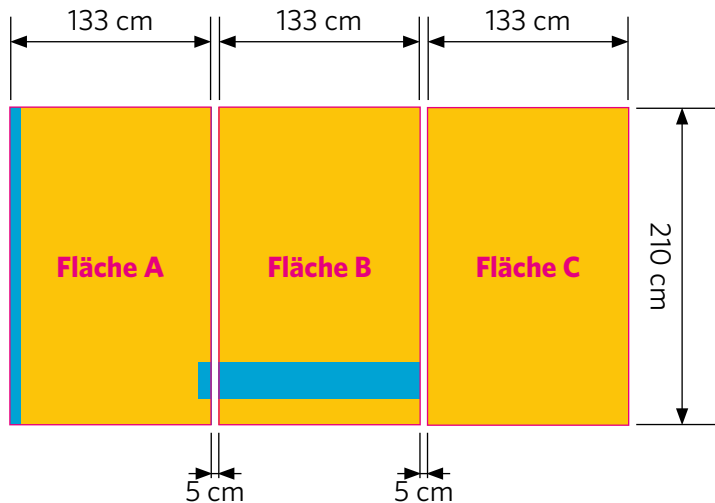


Wartehaus (Straßenbahn- & Busstation)

MEGABOARD

Für großartige Werbung



Format: 3 Flächen á 133 x 210 cm

Für jede der drei Flächen ist eine eigene Druckdatei anzulegen.

Wichtige Sujetelemente und Text nicht in blau markierten Bereichen platzieren!

Der Druck erfolgt in 4C auf transparenter Folie. Jede der Flächen (A,B,C) darf max. zu 30% gestaltet und partiell weiß deckend bedruckt werden.

Für den partiellen Weißdruck muss in der Druckdatei eine eigene Ebene mit einer Sonderfarbe mit dem Namen "White_Ink" angelegt werden.

Die Sonderfarbe "White_Ink" muss auf überdrucken gestellt werden.

Die Werbesujets müssen zur Freigabe vorgelegt werden.

M=1:50

Druckdatenaufbereitung

MEGABOARD

Für großartige Werbung

Format	<p>Die Druckdaten müssen proportional dem Endformat des gewünschten Werbemittels entsprechen.</p> <p>Bitte senden Sie uns bei offenen und mehrteiligen Druckdaten oder Druckunterlagen mit großer Datenmenge zusätzlich eine Kontrollgrafik (max. 5MB) im JPG- oder PDF-Format.</p>	Logos	<p>Für ein bestmögliches Druckergebnis empfehlen wir Logos als Vektorgrafiken in die Druckdaten einzubinden.</p>
Bilder/Pixelgrafik	<p>Proportionen & Bildqualität:</p> <p>1:10 zum gedruckten Endformat mit 600dpi für einen Betrachtungsabstand bis 6m</p> <p>1:10 zum gedruckten Endformat mit 300dpi für einen Betrachtungsabstand von mehr als 6m</p>	Farben	<p>Die Druckdaten sind in CMYK anzulegen. Schmuck- und Pantonefarben können nur im Sieb- bzw. Offsetdruck (hohe Auflagen) gedruckt werden. Hierfür und für heikle CI-Farben sind unbedingt genaue Farbvorgaben (zB. Pantonefarbdefinitionen) und ein Prüfdruck (Proof) zu übermitteln.</p> <p>Um ihrem gewünschten Farbergebnis bestmöglich zu entsprechen, empfehlen wir generell farbverbindliche Proofs zu übermitteln. Liegen keine verbindlichen Farbvorlagen oder Farbangaben vor, können von uns Reklamationen aufgrund von Farbabweichungen nicht anerkannt werden.</p>
Dateiformate/ Programme	<p>Bitte die Druckdaten als Druck-PDF übermitteln.</p> <p>Microsoft Office Dateien können für den Druck NICHT verwendet werden.</p>	Datenversand	<p>< 15 MB per Email an: produktion@megaboard.at</p> <p>> 15 MB über unseren Upload-Server https://www.megaboard.at/file-upload</p> <p>> 100 MB über ftp.megaboard.at, Username: Kunde, Passwort: Kunde!01</p>
Schriften	<p>Alle Schriften bitte unbedingt in Kurven/Vektoren umwandeln.</p>		

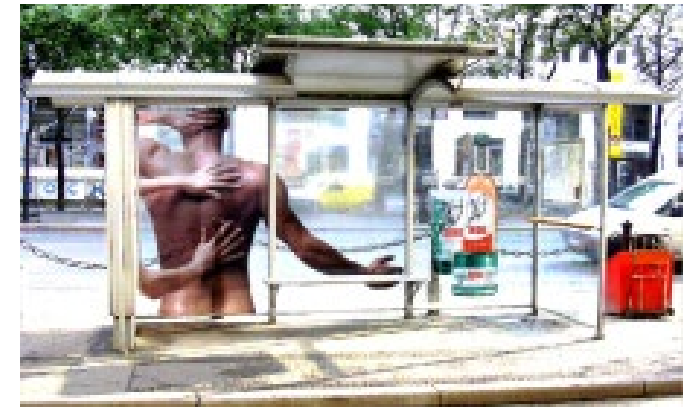
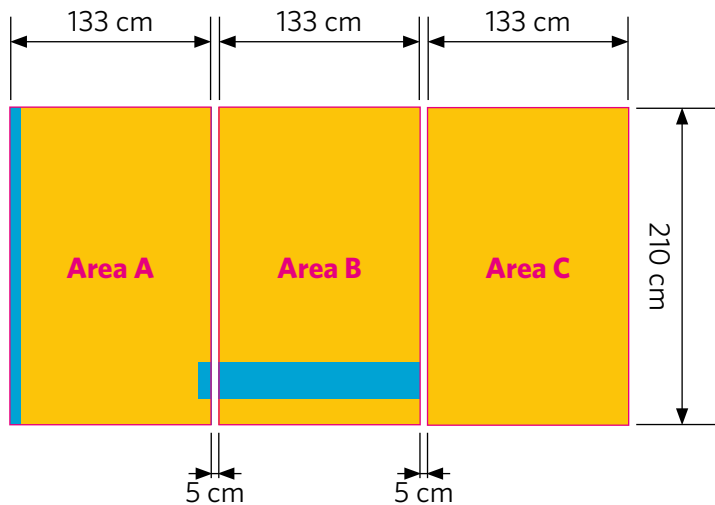
Die Datenblätter für die Produktionsdetails werden laufend verbessert und erneuert.

Bitte für jede Druckdatenerstellung die aktuelle Version unter www.megaboard.at/datenblaetter downloaden!

Waiting house (Tramstation- & Busstation)

MEGABOARD

Für großartige Werbung



Format: 3 Areas á 133 x 210 cm

Create a separate print file for each of the three areas.

Do not place important suite elements and text in areas marked in blue!

The printing is done in 4C on transparent foil. Each of the areas (A,B,C) may be designed to a maximum of 30% and partially printed in white.

For partial white printing, a separate layer with a spot color called „White_Ink“ must be created in the print file.

The spot color „White_Ink“ must be set to overprint.

The advertising subjects must be submitted for approval.

Scale=1:50

Print data preparation

MEGABOARD

Für großartige Werbung

Layout size

The print files have to be created in any aspect ratio to the final size.

If you use open or large print files please send an extra file as JPG or PDF (max. 5MB) in order to have a first check.

Pictures

Proportions and picture quality:

1:10 with 600dpi for viewing distances < 6m

1:10 with 300dpi for viewing distances > 6m

File formats

Please send print data as print PDF files.

Microsoft Office files cannot be used for production.

Fonts

Fonts should be converted into vector paths.

Logos

Logos should be converted into vector paths and embedded in the print file.

Colors

Print data files have to be in CMYK mode. Spot and pantone colors can only be printed in screen and offset printing (high number). To achieve an optimal color result we need binding color proofs and an exact color specification (pantone definition).

For superior CI colors a proof must be provided without exception. Subsequent claims can not be recognised without binding colour proofs or colour samples.

Data transmission

less than 15 MB via Email to: produktion@megaboard.at

more than 15 MB via file upload
<https://www.megaboard.at/file-upload>

more than 100 MB via FTP: [ftp.megaboard.at](ftp://www.megaboard.at),
Username: Kunde, Passwort: Kunde!01

The filesheets for the production details are constantly being improved and renewed.

Please make sure you always download the current version:
www.megaboard.at/en/spec-sheets